

# INOVAÇÃO E QUALIDADE PARA SUA EMPRESA

**TORRI**  
ENGENHARIA E SANEAMENTO

## SELANTE BUTÍLICO P/ JUNTAS DE CONCRETO PRÉ-FABRICADO

- Fácil aderência;
- Não resseca, endurece ou oxida com o tempo;
- Fornece resistência à passagem da água imediatamente quando em contato com a mesma;
- Atende norma ASTM C990M-09;
- Suporta 10m.c.a.;
- Utilizar somente em juntas sem expansão.



### GALERIAS



### TUBOS



### ANÉIS



### CAIXAS DE INSPEÇÃO



### POÇO DE VISITA



### TANQUES



WWW.TORRI.COM.BR | VENDAS@TORRI.COM.BR  
51 3527.0703 | NOVO HAMBURGO/RS





# INOVAÇÃO E QUALIDADE PARA SUA EMPRESA

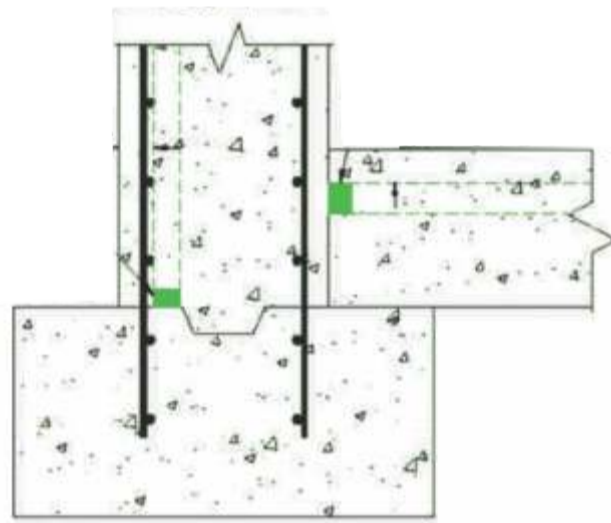
**TORRI**  
ENGENHARIA E SANEAMENTO

## SELANTE HIDROEXPANSIVO C/ EXPANSÃO CONTROLADA

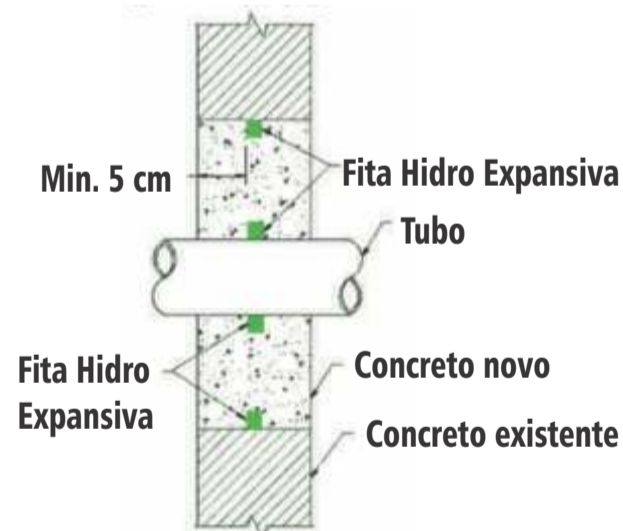
- Não resseca, endurece ou oxida com o tempo;
- Expansão controlada, isto é, não se expande prematuramente e não absorve água do concreto fresco;
- Utilizar somente em juntas sem expansão;
- Aplicações: Juntas de construção de concreto, isto é, concreto novo/fresco sobre concreto antigo/pré-moldados; pode ser juntas verticais ou horizontais e insertos de tubos e perfis metálicos.



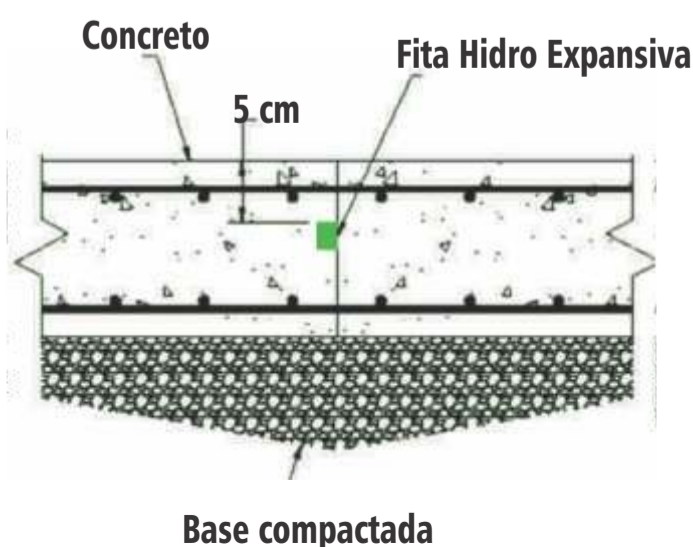
### FUNDAÇÕES



### TUBULAÇÕES PASSANTE EM CONCRETO



### JUNTA DE CONCRETAGEM PISO INDUSTRIAL



VENDAS: 51 3527.0703 | WWW.TORRI.COM.BR